

COMPLESSO ALBERGHIERO G.H. MONTESILVANO/G. EURHOTEL ***

Abruzzo :Montesilvano (Pe)

Mare

Estate 2026

ASSICURAZIONE INCLUSA

3° LETTO 2/8 ANNI N.C. GRATIS



COMPLESSO ALBERGHIERO G.H. MONTESILVANO/G. EURHOTEL ***

pensione completa - bevande incluse ai pasti			letto aggiunto			
periodi	notti	quote a persona	rid. 3° letto 2/8 anni	quota letto aggiunto da regolare in loco		riduzione 3°/4° letto dai 15 anni
				4° letto 2/8 anni (*)	3°/4° letto 8/15 anni (**)	
01/06 - 05/06	4	280	gratis	224	245	30%
05/06 - 07/06	n.d.	n.d.	n.d.	n.d.	n.d.	n.d.
07/06 - 13/06	6	420	gratis	224	245	30%
13/06 - 20/06	7	497	gratis	266	280	30%
20/06 - 25/07	n.d.	n.d.	n.d.	n.d.	n.d.	n.d.
25/07 - 01/08	7	630	gratis	294	315	30%
01/08 - 08/08	7	695	gratis	294	315	30%
01/08 - 09/08	8	770	gratis	336	360	30%
08/08 - 16/08	8	1.050	gratis	357	395	25%
09/08 - 16/08	7	980	gratis	315	350	25%
16/08 - 23/08	7	930	gratis	315	350	25%
23/08 - 30/08	7	695	gratis	294	315	30%
30/08 - 06/09	7	497	gratis	266	280	30%
06/09 - 13/09	7	490	gratis	224	245	30%
13/09 - 18/09	5	350	gratis	224	245	30%
18/09 - 20/09	n.d.	n.d.	n.d.	n.d.	n.d.	n.d.
20/09 - 27/09	7	490	gratis	224	245	30%

I PREZZI RIPORTATI NELLA TABELLA SONO DINAMICI E POSSONO VARIARE IN QUALSIASI MOMENTO

(*) 4° letto 2/8 anni: quota obbligatoria da regolare in loco

(**) 3°/4° letto 8/15 anni: quota obbligatoria da regolare in loco

Promozioni speciali (non cumulabili tra loro): speciale piano famiglia: 4=3, 4 persone pagano 3 quote intere. Vacanza lunga: 14=13 notti, per soggiorni di 14 notti una notte free (gratis sarà la notte con prezzo inferiore) speciale adulto+bambino: 1 adulto + 1 bambino 0/2 anni pagano 1 quota intera + supplemento singola. 1 adulto + 1 bambino 2/8 anni pagano 1 quota intera + 1 quota scontata del 50%. 1 adulto + 1 bambino 8/15 anni pagano 1 quota intera + 1 quota scontata del 30%

Infant 0/2 anni: gratuiti nel letto con i genitori o in culla propria. **Culla:** da richiedere alla prenotazione e da regolare in loco € 10 al giorno; supplemento camera "vista mare": su richiesta, € 10 al giorno (netto) a camera, da regolare in agenzia; supplemento camera "fronte mare": su richiesta, € 20 al giorno (netto) a camera, da regolare in agenzia; riduzione mezza pensione: euro 10 al giorno per gli adulti, euro 5 bambini fino a 15 anni (in caso di gratuita non e' prevista riduzione); menù per celiaci: € 12 al giorno a persona da pagare in loco (menù fisso con prodotti confezionati); doppia uso singola (non disponibile), supplemento prime file in spiaggia: da richiedere e pagare in loco € 70 a settimana per la 1° fila, € 40 a settimana per la 2° fila; animali: ammessi di piccola taglia (solo c/o eurhotel), con supplemento di € 15 al giorno + deposito cauzionale di € 200 rimborsabile alla partenza previa verifica di eventuali danni. Tessera club: obbligatoria da pagare in loco dai 3 anni € 45 a persona a settimana dal 13/06 al 6/09.

Tassa di soggiorno: non compresa nella quota, da regolare direttamente in hotel all'arrivo. € 1 al giorno per persona dal 1/06 al 30/09 per un massimo di 7 notti, esenti fino a 14 anni e dai 70 anni.

L'età dei bambini si intende sempre non compiuta.

Garanzia viaggio medico bagaglio annullamento copertura covid inclusa
quote valide dal 18/05 non retroattive.

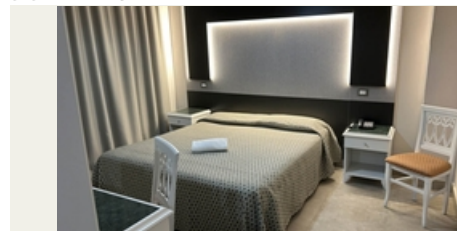
COMPLESSO ALBERGHIERO G.H. MONTESILVANO/G. EURHOTEL ***

POSIZIONE: Il Grand Hotel Montesilvano ed il Grand Eurhotel, grazie alla privilegiata posizione sul mare e alla loro unione tramite un passaggio interno con un unico ingresso, formano un imponente complesso alberghiero con lo stile di "villaggio vacanze", sito in Montesilvano, graziosa località marina abruzzese ai confini della moderna e vivace città di Pescara. Si trova al centro della zona balneare, nelle immediate vicinanze del grande centro commerciale "Porto Allegro" con le sue 11 sale cinematografiche, negozi, sale giochi, bar.

In soli 5 minuti a piedi potrete raggiungere lo splendido lungomare che in estate si anima di mercatini notturni, bancarelle, spettacoli e concerti. Il centro di Montesilvano e la stazione distano solo 1 km.

COME ARRIVARE: uscita autostrada A14 - casello Pescara Nord/ Città Sant'Angelo, dirigersi verso Montesilvano e seguire indicazioni per il lungomare. Stazione ferroviaria: Montesilvano a 1 km. Aeroporto: Pescara Internazionale d' Abruzzo a 15 km.

SISTEMAZIONE:



Il Grand Hotel Montesilvano, elegante edificio di 7 piani con 150 camere di varie tipologie, matrimoniali/doppie, triple, quaduple con letto a castello. Tutte le tipologie sono dotate di servizi privati con vasca (doccia su richiesta), aria condizionata autonoma, cassaforte, balcone, tv color Led, minifrigo, asciugacapelli a parete, porte con apertura a scheda magnetica. Il Grand Eurhotel, edificio di 9 piani, 130 camere/appartamenti rinnovati in stile moderno. Sono tutti dotati di terrazzo, frigo, tv color, bagno privato con doccia, aria condizionata autonoma, cassaforte, asciugacapelli da parete.

l'Assegnazione del complesso a discrezione della direzione.

TRATTAMENTO: pensione completa o mezza pensione con menù a scelta tra 3 primi piatti, 3 secondi piatti, dessert/frutta. Verdure ed insalate. **Bevande incluse ai pasti (acqua denaturata e vino della casa).** Le pietanze vengono tradizionalmente servite al tavolo ed ogni nucleo familiare avrà il proprio tavolo riservato per tutta la durata del soggiorno. L'hotel dispone di più sale ristorante, tutte climatizzate, con assegnazione a discrezione della Direzione. **Intolleranze:** menù fisso per celiaci con prodotti confezionati (con supplemento). **Area biberoneria/cucina per mamme.** **Kinder menù:** per bambini 2/8 anni menù con piatti studiati appositamente per i bambini.

SERVIZI, ATTREZZATURE E SPORT:



hall, bar, 3 sale ristorante, sale soggiorno, salette private, 3 ascensori di cui uno panoramico. Campo sportivo polivalente (tennis/calcetto), piscina semiolimpionica e piscina per bambini. Parcheggio gratuito su piazzale esterno (area comunale) non custodito, pedalò, spazio spettacoli, minimarket a 100 mt, farmacia ed ambulatorio medico a 500 mt. **Area Baby con biberoneria** (dotata di angolo cottura, microonde, scaldabiberon, frullatore, seggioloni, pastine/riso, condimenti, the'/camomilla, miele, brodi), fasciatoio ed una colorata area giochi. **Servizi esterni alla struttura:** sale giochi, discoteche, bowling, sale cinematografiche, negozio, gelaterie, bar, centri commerciali, noleggio biciclette, parco giochi, luna park, parchi acquatici, escursioni.

SPIAGGIA: privata, di sabbia fine e fondale basso che scende in maniera graduale, attrezzata con ombrelloni, sdraio e lettini. Lettini extra e prime 2 file a pagamento, da prenotare e pagare in loco. **TESSERA CLUB:** obbligatoria dal 13/06 al 6/09 da pagare in loco dai 3 anni, prevede l'uso delle piscine, la partecipazione a corsi collettivi di aerobica, danze latino - americane, acqua gym, serate danzanti. Animazione diurna e serale con tornei, giochi, spettacoli, musical, serate a tema, parodie, karaoke e tanto divertimento. Discoteca-balera esterna sul piazzale piscina. Piano bar garantito dal 1/07 al 31/08. Baby club (3/12 anni) in orari determinati una equipe di ragazzi preparati si prenderà cura dei vostri bambini con giochi, attività sportive, serate baby dance, spettacoli con burattini e spettacoli dove i più piccoli saranno protagonisti con splendidi costumi. Angolo giochi per bambini. Servizio spiaggia incluso dalla 3° fila con 1 ombrellone, 1 sdraio e un lettino prendisole ad appartamento.

A PAGAMENTO: affitto della singola attrezzatura sportiva (pedalò, tennis e relative lezioni private). Lettini extra e prime 2 file a pagamento.

ANIMALI: Ammessi di piccola taglia (SOLO C/O EURHOTEL), con rispetto del regolamento interno (divieto di frequentare i luoghi comuni, la spiaggia e la piscina) con supplemento di euro 15 al giorno + deposito cauzionale di euro 200,00 rimborsabile alla partenza previa verifica di eventuali danni. **INIZIO E FINE SOGGIORNO:** sabato/ sabato dal 13/06 al 8/08; domenica/domenica dal 9/08 al 13/09. Altri periodi su richiesta soggiorni liberi. Check-in dalle ore 16.00, check-out entro le ore 10.00.