

## VILLAGGIO PUNTA GROSSA \*\*\*\*

Puglia: Porto Cesareo (LE)

Mare

ASSICURAZIONE INCLUSA ENTRO IL 31 MARZO

3\* LETTO 3/13 ANNI N.C. GRATIS



VILLAGGIO PUNTA GROSSA \*\*\*\*

Quote a persona in pensione completa - bevande incluse

Periodi	Notti	Family room (*) (doppia/tripla)		Bilocale (**)		Riduzione letto aggiunto		
		quote flash	Listino	Tipo "e" (quadrupla)		3° letto 3/12 anni	4° letto 3/12 anni (solo in bilo tipo "e")	3°/4° letto da 12 anni
				quote flash	Listino			
31/05 - 07/06	7	490	686	554	777	Gratis	Gratis	Gratis
07/06 - 14/06	7	577	819	664	938	Gratis	Gratis	Gratis
14/06 - 21/06	7	664	938	751	1.057	Gratis	Gratis	Gratis
21/06 - 28/06	7	744	1.043	831	1.169	Gratis	50%	20%
28/06 - 05/07	7	1.012	1.141	1.107	1.239	Gratis	50%	20%
05/07 - 12/07	7	1.012	1.141	1.107	1.239	Gratis	50%	20%
12/07 - 19/07	7	1.012	1.141	1.107	1.239	Gratis	50%	20%
19/07 - 26/07	7	1.012	1.141	1.107	1.239	Gratis	50%	20%
26/07 - 02/08	7	1.155	1.295	1.234	1.386	Gratis	50%	20%
02/08 - 09/08	7	1.337	1.498	1.376	1.540	Gratis	50%	20%
09/08 - 16/08	7	1.432	1.610	1.503	1.680	Gratis	50%	20%
16/08 - 23/08	7	1.432	1.610	1.503	1.680	Gratis	50%	20%
23/08 - 30/08	7	1.337	11.498	1.376	1.540	Gratis	50%	20%
30/08 - 06/09	7	1.012	1.141	1.107	1.239	Gratis	50%	20%
06/09 - 13/09	7	577	819	664	938	Gratis	Gratis	Gratis
13/09 - 20/09	7	490	686	554	777	Gratis	Gratis	Gratis

Prenota prima: ulteriore sconto -10% valido per prenotazioni effettuate entro il 30/04/2026 (soggiorni minimo 7 notti)

(\*) family room: Family room 2 pax: 2 quote intere (+ eventuale infant/culla); Family room 3 pax: 2 quote intere e riduzione 3° letto da tabella (infant/culla non previsto)

(\*\*) bilocale tipo e (dal 21/06 al 06/09): Bilocale 3 pax: 2 adulti + 1 chd: 2,5 quote // 3 adulti: 2,8 quote ( nei restanti periodi sempre 2 quote intere); Bilocale 4 pax: riduzioni 3°/4° letto da tabella (+ eventuale infant/culla); Bilocale 5 pax: su richiesta, riduzioni da tabella per 3°/4° letto e 5° letto dai 3 anni riduzione del 30% (infant/culla non previsto)

N.b. bilocale tipo e (fino al 21/06 e dal 06/09): 3 / 4 persone senza limiti di eta' pagano 2 quote intere, eventuale 5° letto dai 3 anni riduzione del 30%; Att.ne infant 0/3 anni occupa posto e segue riduzioni da tabella.

### Riduzioni e supplementi:

**Infant 0/3 anni:** gratis nel letto con i genitori, pasti da menù inclusi. In caso di 2° o 3° bambino 3/12 anni oltre l'infant gratuito, gli altri avranno riduzione come da tabella; gli infant non possono essere in eccedenza ai posti letto della camera;

**Culla hotel:** su richiesta da segnalare alla prenotazione € 50 a settimana, da regolare in loco; **5° letto in bilocale:** su richiesta, riduzione 30% dai 3 anni;

**Kit asciugamani per infant:** su richiesta alla prenotazione € 50 a settimana da pagare in loco;

**Cauzione:** € 150 a camera obbligatoria da versare in contanti al momento del check-in, rimborsabile a fine soggiorno;

**Tessera club:** obbligatoria dal 14/06 al 06/09 da pagare in agenzia € 35 a persona a settimana (dai 4 anni), non include servizio spiaggia; **tassa di soggiorno:** secondo normativa comunale.

**L'età dei bambini si intende sempre non compiuta.**

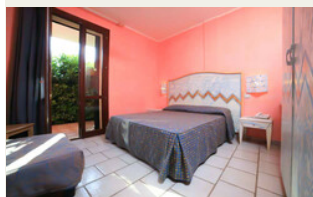
**Garanzia viaggio medico bagaglio annullamento copertura covid inclusa per prenotazioni entro il 31 marzo, successivamente € 70 a camera obbligatoria**

**Possibilità di soli trasferimenti a/r dagli aeroporti in Puglia**

**Posizione:** A pochissimi chilometri a nord di Porto Cesareo, in una delle località più belle del Salento, si trova il Villaggio turistico Punta Grossa. Posto direttamente sul Mar Ionio, nell'area del Parco Marino di Porto Cesareo, il villaggio è completamente immerso nella natura, tra il bosco dell'Arneo, il Parco di Castiglione e le aree protette Palude del Conte e Dune Costiere.

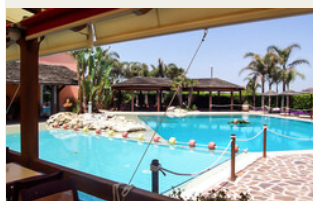
**COME ARRIVARE:** In auto: in auto: autostrada A1/E45 direzione E847 uscita Sicignano degli Alburni, proseguire su SS106 direzione Porto Cesareo. In aereo: aeroporto di Brindisi a 67 km.

### Sistemazione:



gli appartamenti, a piano terra o al primo piano, sono realizzati con un alto grado di finiture. Perfettamente arredati, sono tutti dotati di servizi con doccia, TVsat, telefono, aria condizionata autonoma, cucina attrezzata (anche con frigorifero e forno microonde), veranda coperta attrezzata; alcuni con 2ª doccia esterna e cassetta di sicurezza privata. Riassetto giornaliero della camera con cambio biancheria da bagno. Appartamenti destinati al soggiorno in formula hotel: Family Room 2/3 posti incluso infant, primo piano (Mq 35): nasce come monolocale, ma con l'arredamento è stato possibile creare due ambienti separati. Si trova nel Comparto A del villaggio ed è composta da soggiorno con angolo cottura attrezzato con mini frigo, 2 piastre elettriche e forno a microonde, TV color, divano letto doppio con materassi ortopedici, camera matrimoniale, telefono e cassetta di sicurezza privata; bagno con box doccia e asciugacapelli; due verande di cui una attrezzata per mangiare anche fuori e l'altra fornita di stendibiancheria. Bilocale tipo E 2/4 posti letto incluso infant, piano terra (Mq 45) si trova nel Comparto A del villaggio ed è composto da soggiorno con angolo cottura attrezzato con mini frigo, 2 piastre elettriche e forno a microonde, TV color, divano letto doppio e armadio letto con materassi ortopedici, camera matrimoniale, telefono e cassetta di sicurezza privata; bagno con box doccia e asciugacapelli; una piacevole veranda attrezzata per mangiare anche fuori e una seconda veranda fornita di doccia esterna e stendibiancheria. Camere singole non previste.

### Servizi:



il villaggio si compone di due parti collegate tra loro da un sottopassaggio pedonale. Nel Comparto A è presente una piscina per adulti con vasca idromassaggio e una piscina per bambini, il bar, il ristorante "AlbaRadiosa" riservato agli ospiti che soggiornano in formula hotel, l'anfiteatro, una lavanderia self service, 2 campi da tennis, parco giochi, calcetto e palestra outdoor. Nel Comparto B è ubicata la reception, supermercato, edicola-oggettistica, boutique, sale giochi multimediali, 8 piste di bowling, presidio medico, il ristorante-pizzeria "Il Corallo" (à la carte), il music bar "Bata" che si affaccia sulla piscina con 2 vasche (adulti e bambini) e solarium. Wi-fi gratuito. La fruibilità dei servizi può variare.

**La Tessera Club include:** cocktail di benvenuto, traffico internet, uso delle piscine con ombrelloni e sdraio fino ad esaurimento, parco giochi, palestra outdoor, uso diurno dei campi sportivi di tennis e calcetto su prenotazione. Dal 31/05 al 19/9 include anche animazione diurna e serale con giochi e tornei sportivi, piano-bar, cabaret, spettacoli, serate danzanti e disco nel rispetto della normativa vigente; Mini Club 3/7 anni, Junior Club 8/12 anni, Teen Club 13/19 anni con attività e personale specializzato, ad orari prestabiliti.

**A pagamento in loco:** bowling, uso dei campi sportivi di tennis e calcetto a partire dalle 18:30. Escursioni guidate. Go kart, equitazione, centro sub e diving nelle vicinanze.

**Ristorazione:** "Alba Radiosa" è il ristorante riservato agli ospiti della Formula Hotel con servizio a buffet. Ha un'ampia sala molto gradevole e confortevole, climatizzata, con bar e punto informazioni. Al mattino vi attende un ricco buffet per la colazione con tanti dolci fatti in casa, frutta, formaggi, salumi, prodotti tipici pugliesi e tanto altro. A pranzo e cena il ristorante, specializzato nella cucina italiana, propone a buffet diverse varietà di pietanze di terra o di mare, ma anche vegetariane, **acqua e vino inclusi ai pasti**. Non mancheranno serate dedicate alla cucina tipica salentina, la degustazione di vini locali e serate con cucina internazionale.

### SPIAGGIA:



la struttura dista 400 mt dalla spiaggia libera raggiungibile a piedi (presso la reception è possibile noleggiare ombrelloni da portare con sé in spiaggia). Nel raggio di 2 km ci sono diversi lidi tra i quali Punta Prosciutto e Padula Fedè, raggiungibili e prenotabili in autonomia dagli ospiti. A meno di 1 km dalla struttura, in una piccola baia sabbiosa con bassa scogliera ai margini, è presente un chiosco bar, raggiungibile anche tramite la navetta privata del villaggio. Il servizio spiaggia non è incluso nella prenotazione del soggiorno. Nel periodo estivo è attivo un servizio navetta urbano, con fermata all'ingresso del villaggio, che serve la litoranea da Punta Prosciutto a Torre Lapillo fino a Porto Cesareo centro.

**Animali:** Non ammessi.

**Soggiorni:** Domenica/Domenica. Dalla cena del giorno di arrivo al pranzo del giorno di partenza. Check-in dalle Ore 17.00 alle 21.00, Check-out entro le Ore 10.00. Inizio soggiorno con la cena del giorno di arrivo, termine soggiorno con il pranzo del giorno di partenza.